



ΟΜΙΛΟΣ ΓΙΑ ΤΗΝ UNESCO  
 ΔΗΜΟΥ ΑΜΑΡΟΥΣΙΟΥ ΠΕΡΙΦΕΡΕΙΑΣ ΑΤΤΙΚΗΣ  
 CLUB POUR L' UNESCO  
 MUNICIPALITÉ DE MAROUSSI (ATTICA)

ΜΕΛΟΣ ΤΗΣ ΕΛΛΗΝΙΚΗΣ ΟΜΟΣΠΟΝΔΙΑΣ ΟΜΙΛΩΝ,  
 ΣΥΛΛΟΓΩΝ ΚΑΙ ΚΕΝΤΡΩΝ ΓΙΑ ΤΗΝ UNESCO  
 MEMBRE DE LA FEDERATION HELLENIQUE  
 DES CLUBS ASSOCIATIONS ET CENTRES POUR L' UNESCO

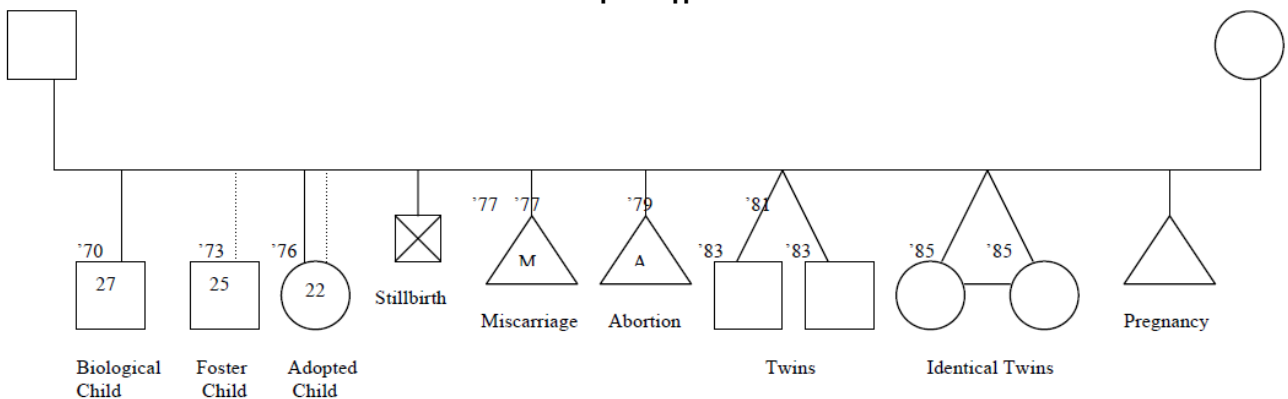
**ΓΕΝΕΟΓΡΑΜΜΑ: Κατανόηση του προσωπικού οικογενειακού σύμπαντός σας  
 μέσα από το δικό σας γενεαλογικό δέντρο - Μέρος Α΄  
 Τα στοιχειώδη σύμβολα για την κατασκευή Γενογράμματος**

ΑΡΡΕΝ	ΘΗΛΥ	ΧΡΟΝΟΛΟΓΙΑ ΓΕΝΝΗΣΗΣ πάνω αριστερά από το σύμβολο	Ηλικία μέσα στο σύμβολο	ΑΠΟΘΑΝΩΝ = Χ Η ημερομηνία αναγράφεται πάνω δεξιά από το σύμβολο
		8-10-'41	34	

Γάμος (m=marriage)	Συζούν, δεσμός (LT=Living together)	
	Ετερόφυλα Ζευγάρια	Ομόφυλα Ζευγάρια
 m. 1970	 LT 1975	 LT 1991
		 LT 1993

Χωρισμός μέσα σε γάμο	Διαζύγιο	Επανασύνδεση μετά το διαζύγιο
 m. 1970 / s. 1985	 m. 1970 // d. 1987	 d. 1987 // remar. 1990

**Παντρεμένα ζευγάρια: συνδέονται με μια γραμμή μεταξύ τους  
 Ζευγάρια που δεν έχουν παντρευτεί: συνδέονται με μια διακεκομμένη γραμμή  
 Παιδιά: Σε σειρά, ξεκινώντας από το μεγαλύτερο από αριστερά  
 Παράδειγμα:**



Κατερίνα Τζόαν Dearing, Chartered Psychologist

ΟΜΙΛΟΣ ΓΙΑ ΤΗΝ UNESCO ΔΗΜΟΥ ΑΜΑΡΟΥΣΙΟΥ ΠΕΡΙΦΕΡΕΙΑΣ ΑΤΤΙΚΗΣ

Βασ. Γεωργίου 2-4, Μαρούσι, TK 15122  
 2-4, rue Vas. Georgiou, 15122, Maroussi, Athènes

ΓΡΑΜΜΑΤΕΙΑ / SECRETARIAT  
 Τηλ/Τέλ: 210-6147002 ❖ φάξ/fax: 210-6147004  
 url: www.unesco.gr ❖ e-mail: info@unesco.gr



### Σύμβολα για απεικόνιση χρήσης ουσιών ή διανοητικά προβλήματα

Κατάχρηση ουσιών ή αλκοόλ	Υποψία κατάχρησης	Σε αποκατάσταση από την κατάχρηση ουσιών ή αλκοόλ	Σοβαρό διανοητικό ή σωματικό πρόβλημα	Κατάχρηση ουσιών/αλκοόλ και διανοητικό ή σωματικό πρόβλημα

### Σύμβολα για απεικόνιση σχέσεων

Αποκομμένη - Απομακρυσμένη Cutoff / Estranged	Αδιάφορη Indifferent / Apathetic	Απόμακρη Distant / Poor
Χωρίς προβλήματα - Λειτουργική Plain / Normal	Στενή φιλία Friendship / Close	Οικειότητα - Πολύ στενή Intimacy / Very Close
Συγκρουσιακή Hostile / Conflictual	Εχθρική - Χειριστική Violence	Σωματική κακοποίηση Physical Abuse
Συναισθηματική κακοποίηση Emotional Abuse	Σεξουαλική κακοποίηση Sexual Abuse	Παραμέληση Neglect (abuse)
Ταύτιση Fused	Ταύτιση - Κακοποίηση Fused-Hostile	Στενή - Κακοποίηση Close-Hostile